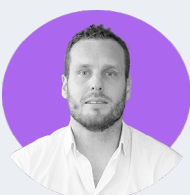




## FICHE-OUTIL

### Choisir une **médiation** pour répondre à un **besoin éducatif particulier**



« Après avoir émis une hypothèse de BEP, nous poursuivons notre démarche expérimentale par la sélection d'une réponse pédagogique : la médiation. Tels des chercheurs et chercheuses, nous évaluons les effets de notre action pédagogique. Si ces derniers sont concluants, on anticipe le désétayage pour rendre l'élève plus autonome. Dans le cas contraire, on explore une autre piste. En d'autres termes, on continue à procéder par essais-erreurs, et surtout, on garde confiance en nous ! »

Mélanie Bachimont et Nicolas Hibon - Conseillers pédagogiques ASH

Faut-il agir sur l'obstacle ou le contourner ? Pour répondre au besoin de l'élève, nous disposons de deux logiques de médiation : l'étayage ou la compensation. Le choix dépendra de l'objectif d'apprentissage à atteindre et du degré d'autonomie visé dans la tâche.

#### • LIENS RÉFÉRENTIEL COMPÉTENCES ENSEIGNANTES •

- 🔗 Différencier son enseignement en fonction des rythmes d'apprentissage et des besoins de chacun. Adapter son enseignement aux élèves à besoins éducatifs particuliers.
- 🔗 En particulier, à l'école : apporter les aides nécessaires à l'accomplissement des tâches proposées, tout en laissant aux enfants la part d'initiative et de tâtonnement propice aux apprentissages.

#### • OBJECTIFS •

- ✓ Choisir à bon escient la logique d'étayage ou la logique de compensation.
- ✓ Identifier une médiation relevant de l'étayage ou de la compensation, en adéquation avec l'hypothèse de BEP réalisée.



### • PRÉ-REQUIS •

Avant de se lancer dans la méthodologie, rappelez-vous la distinction entre les logiques d'étayage et de compensation. N'hésitez pas à (re)lire [cet article](#) si besoin.



### • CONSEILS D'UTILISATION •

Cette fiche intervient après avoir émis une hypothèse de BEP (voir Fiche outil [Émettre une hypothèse pour répondre à un besoin éducatif particulier](#)). Elle accompagne le choix de la médiation. Si celle-ci n'a pas permis à l'élève d'atteindre l'objectif de la séance, une analyse et une reconstruction seront nécessaires (voir Fiche outil [Reconstruire une séance pour répondre à un besoin éducatif particulier](#)).

## • MÉTHODOLOGIE •

### 1. Choisir entre la logique d'étayage et la logique de compensation, en fonction de l'objectif d'apprentissage et de l'autonomie visée :

- Si l'obstacle rencontré relève **spécifiquement de l'objectif** et que je souhaite agir sur cet obstacle pour faire progresser l'élève, je choisis **l'étayage**. On vise ici l'apprentissage de la compétence posant problème.
- Si l'obstacle rencontré **n'est pas spécifiquement lié à l'objectif** et que je souhaite le contourner, je choisis la **compensation**. On libère ainsi des ressources cognitives au service de compétences plus spécifiques, mais l'élève reste dépendant de la médiation.
- Si l'obstacle rencontré **n'est pas spécifiquement lié à l'objectif et que je souhaite malgré tout agir sur cet obstacle**, je choisis **l'étayage**. Je souhaite à terme développer l'autonomie de l'élève, mais il sera fortement sollicité cognitivement durant la tâche (charge liée à l'obstacle et charge essentielle liée à l'objectif de la séance).

### 2. Identifier une médiation relevant de l'étayage ou de la compensation, en s'appuyant sur les points d'appui de l'élève :

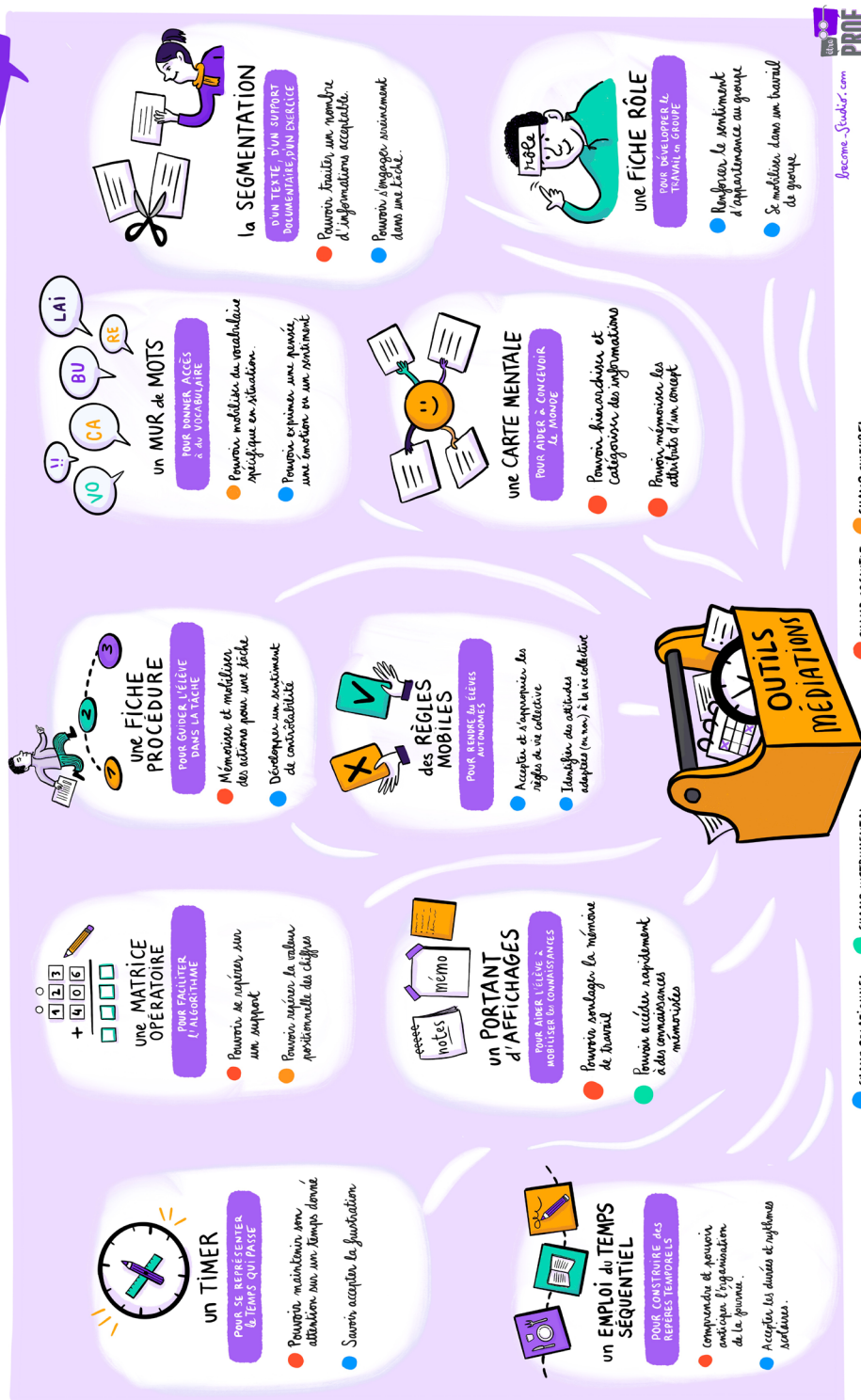
- **L'étayage** peut être une aide orale ou motrice, l'adaptation d'un support ou encore un outil.
- La **compensation** consiste à faire à la place de l'élève grâce à une aide humaine ou matérielle.

### 3. Vérifier que la médiation choisie est bien en adéquation avec le BEP identifié en utilisant la formule :

« Mon élève a besoin de ... pour pouvoir (intitulé de l'objectif), donc je lui fournis (intitulé de la médiation). »

# 10 MÉDIATIONS au SERVICE de la PERSONNALISATION des APPRENTISSAGES

LES OPTIONS RÉFLEXES  
POUR ACCOMPAGNER LES BESOINS FRÉQUENTS EN  
CLASSE ET S'INITIER À L'ÉDUCATION INCLUSIVE.



● CHAMP RELATIONNEL ● CHAMP INSTRUMENTAL

● CHAMP COGNITIF ● CHAMP CULTUREL

become-studies.com  
PROF

📄 Télécharger l'infographie au format PDF

## • EXEMPLE •

L'objectif est de **trouver l'état initial dans un problème de transformation**. Or, mon élève de CE2 ne maîtrise pas encore les techniques opératoires de l'addition et de la soustraction. Même s'il parvient à identifier l'opération à effectuer, il rencontrera un obstacle à cette étape, empêchant la résolution. Il a **besoin de pouvoir suivre une procédure opératoire**.

Deux options sont possibles :

- Bien que le calcul soit inhérent à la résolution de problème, je choisis la compensation, car **la maîtrise des techniques opératoires est une compétence ne relevant pas spécifiquement de mon objectif**. Je décide donc d'autoriser la calculatrice pour lui permettre de mobiliser ses ressources cognitives essentiellement sur la représentation et la modélisation de la série de problèmes à résoudre. En revanche, j'apporterai un étayage à cet élève dans des séances portant spécifiquement sur le calcul posé.
- J'opte pour un étayage - le rappel de la procédure en appui sur un affichage - car **je considère que cette séance est une occasion supplémentaire de s'entraîner aux techniques opératoires**. Si mon élève se fatigue ou se démobilise car la charge engendrée par la compréhension du problème et la réalisation de l'opération est trop importante, je basculerai sur une compensation.

## • POINT DE VIGILANCE •

Une médiation peut être proposée à un groupe d'élèves partageant le même BEP. Il arrive aussi que des BEP différents engendrent la même réponse pédagogique. Nous vous conseillons d'**éviter de multiplier les médiations au sein d'une séance**, au risque de complexifier la gestion de classe. Le mot d'ordre : faisable et raisonnable !

## • RÉFÉRENCES •



Fiches outils ÊtrePROF :

- [Observer mes élèves pour identifier et répondre à un besoin éducatif particulier](#)
- [Émettre une hypothèse pour répondre à un besoin éducatif particulier](#)
- [Reconstruire une séance pour répondre à un besoin éducatif particulier](#)